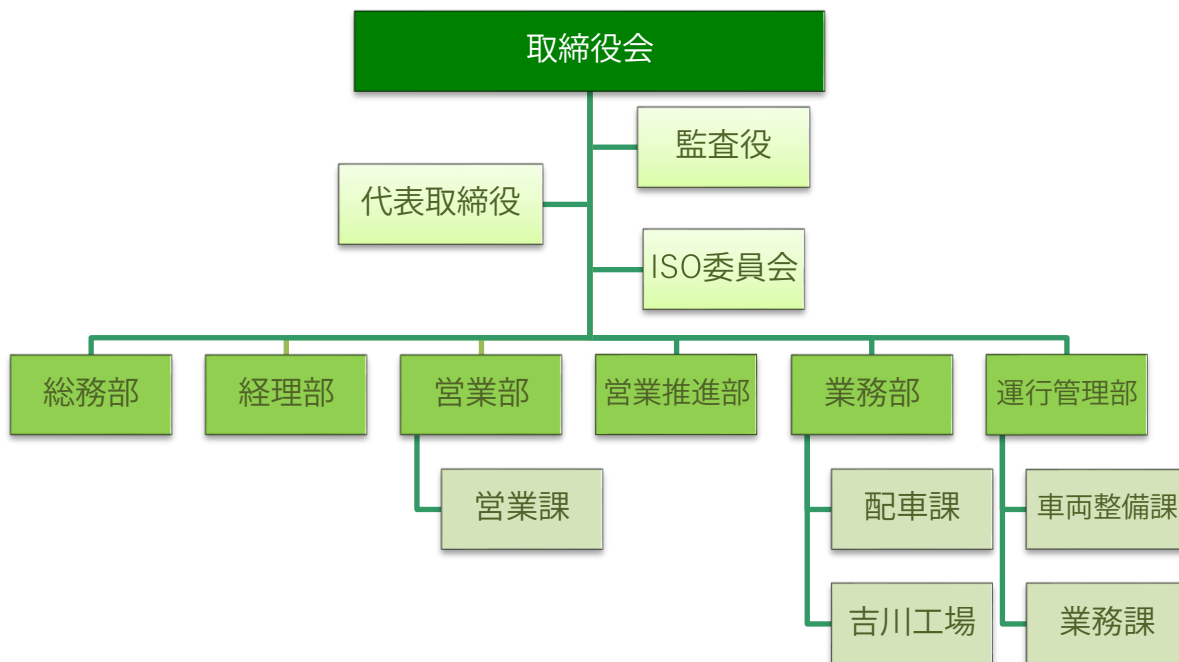


組織図



部署	正社員	パート従業員
総務部	1名	0名
経理部	2名	0名
営業部	3名	0名
営業推進部	2名	0名
業務部	52名	0名
運行管理部	2名	0名

組織体制

代表取締役	宮田 仁史	平成22年11月1日	就任
取締役会長	宮田くに子	平成26年10月1日	就任
専務取締役	宮田 茂信	平成6年4月20日	就任
常務取締役	宮田 清治	平成16年7月2日	就任
常務取締役	関口 和克	平成19年3月26日	就任
監査役	高橋とし子	平成22年5月27日	就任

2020年5月21日